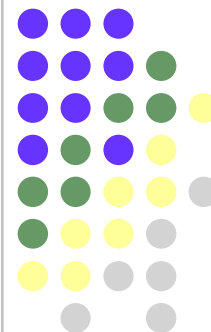
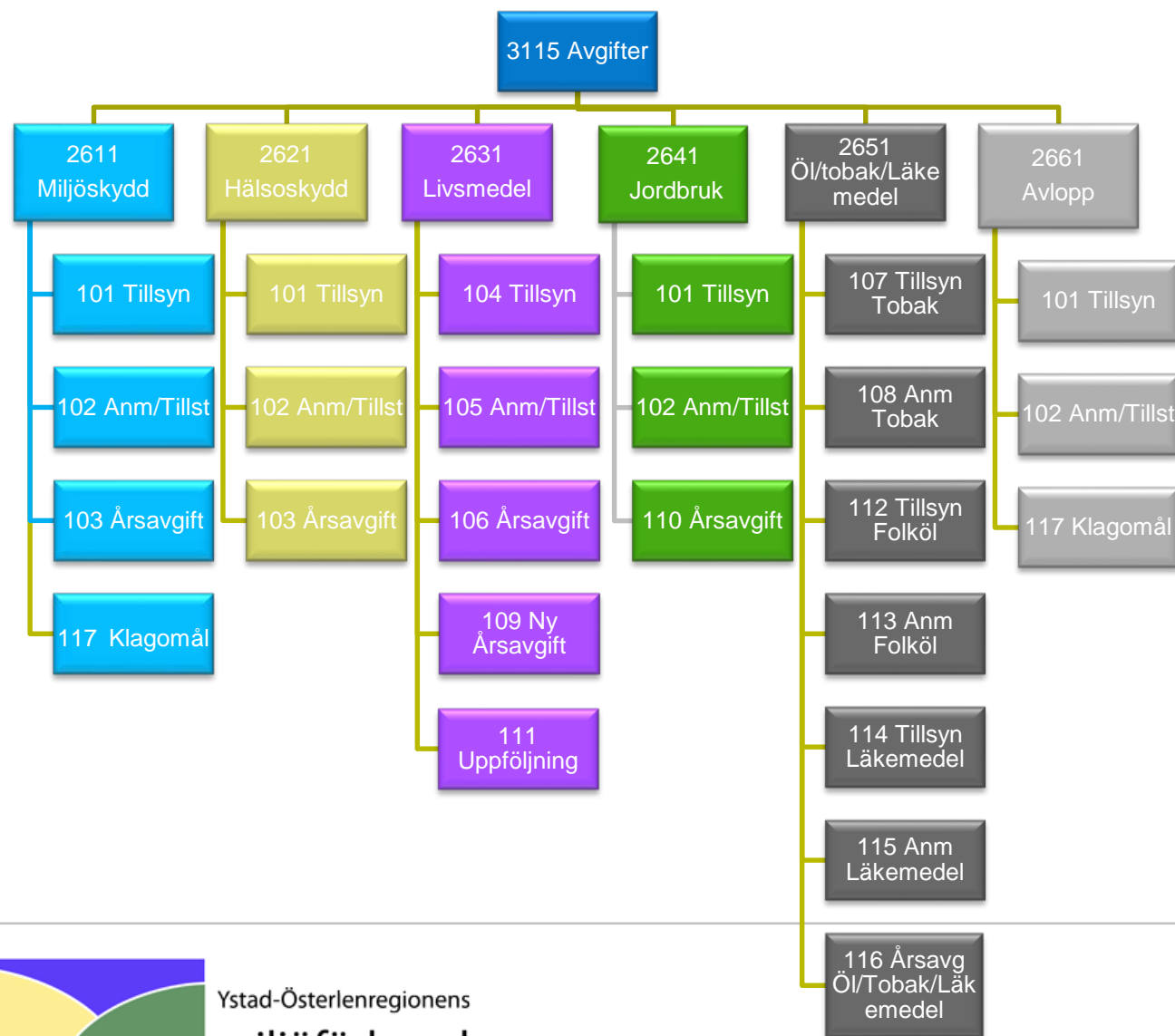


Budgetuppföljning 2017-12-31

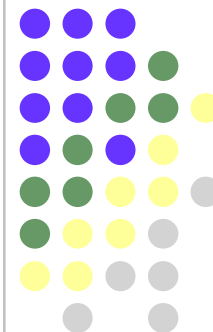
Resultat (i tkr)	Prognos 2017 Helår	Budget 2017 Helår	Utfall 2017 dec	Utfall 2017 dec Innan återbetalning	Resultat (mot budget) 2017 dec	Utfall 2016 dec	Kommentar
Medlemsavgifter	6 980	6 980	6 689	6 980	-291	6 285	Medlemsavgift korrigerad med 291 tkr avseende återbetalning positivt resultat.
Miljö och Hälsoskyddsavgifter	7 557	7 570	7 533	7 533	-37	7 152	Se avgiftssammanställning
Övriga intäkter	102	50	111	111	61	265	Se avgiftssammanställning
Personalkostnader	-10 345	-10 210	-10 278	-10 278	-68	-9 760	Personalkostnader i nivå med personalbudget.
Övriga kostnader	-3 866	-4 190	-3 949	-3 949	241	-3 812	Positivt resultat, se separat sammanställning
Semesterlöneskuld	0	0	69	69	69	48	Semesterlöneskulden gav en positiv nettoeffekt på 69 tkr.
Avskrivningar	-136	-158	-105	-105	53	-108	Lägre avskrivningar än budget hänförligt till nytt ärendehanteringssystem.
Resultat	292	42	70	361	28	70	Positivt resultat uppfyller balanskravsmålet
Självfinansieringsgrad	53 %	52 %	54 %	54 %		54 %	Självfinansieringsgrad på 54 % uppfyller målet i förbundsordningen.

Miljöförbundets verksamheter



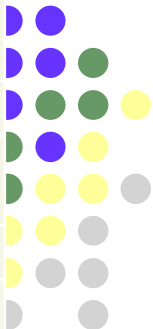
Budgetuppföljning Intäkter 2017-12-31

	Prognos 2017 helår	Budget 2017 helår	Utfall 2017 helår	Resultat mot budget 2017 dec
Årsavgifter				
2611 Miljöskydd	1 028	1 019	1 032	13
2621 Hälsoskydd	977	931	974	43
2631 Livsmedel	1 907	1 977	1 906	-71
2641 Jordbruk	621	679	620	-59
2651 Öl/tobak/ läkemedel	157	155	159	4
2661 Avlopp				
Totalt Årsavgifter	4 690	4 761	4 691	-70
Tillsyn & prövningsavgifter				
2611 Miljöskydd	679	679	728	49
2621 Hälsoskydd	289	243	328	85
2631 Livsmedel	615	499	626	127
2641 Jordbruk	449	437	458	21
2651 Öl/Tobak/ läkemedel	29	29	16	-13
2661 Avlopp	805	922	687	-235
Totalt Tillsyn & prövning	2 867	2 809	2 843	34
Miljö- och hälsoskyddsavgifter	7 557	7 570	7 533	-37
Diverse övriga intäkter	102	50	111	61
Total	7 660	7 620	7 644	24



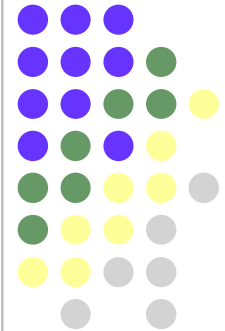
Budgetuppföljning Övriga Kostnader 2017-12-31

	Prognos 2017	Budget 2017 helår	Utfall 2017 dec	Resultat (mot budget) 2017 dec	Kommentar
Annonsering och reklam	0	-15	0	15	Inget utfall
Befarade/konstaterade kundförluster	-14	-25	-1	24	Osäkra kundfordringar är justerade per tertial 3
Direktion	-272	-320	-227	93	Positivt resultat
Diverse övriga inköp	-15	-30	-41	-11	I nivå med budget
Ekonomi och administration	-849	-679	-839	-160	Negativt resultat, nya tjänster frånYK samt extra revisionskostnader
Förbrukningsinventarier	-73	-65	-70	-5	I nivå med budget
Försäkring och bevakning	-10	-34	-24	10	I nivå med budget
Konsultation	-70	-220	-120	100	Positivt resultat, lägre behov av konsulter än budgeterat
Körersättning och resor	-73	-50	-87	-37	Något högre utfall för resor än budgeterat
Lokalhyra och städ	-1 139	-1 119	-1 138	-19	I nivå med budget
Personaladministration	-220	-200	-326	-126	Negativt resultat hänförligt kurs- och konferens samt företagshälsovård
Ränteintäkter	4	15	3	-12	Lågt ränteläge
Räntekostnader	0	0	0	0	Inget utfall
Till direktionens förfogande	-100	-260	0	260	Inget utfall
Webb och diverse tjänster	-272	-400	-301	99	Positivt resultat pga höjd tagits för drift av Castor
Bilar, inventarier, service	-287	-348	-314	34	I nivå med budget
IT, telefoni och porto	-476	-440	-464	-24	I nivå med budget
Summa	-3 866	-4 190	-3 949	241	



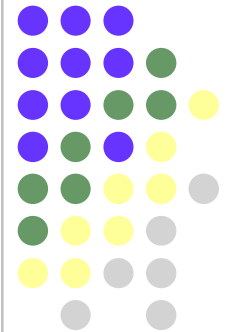
Balansräkning – Tillgångar 2017-12-31

Balansräkning (tkr)		2017-12-31	2016-12-31
TILLGÅNGAR			
Anläggningstillgångar			
<i>Materiella anläggningstillgångar</i>			
Maskiner och inventarier	5	1 317	204
Summa anläggningstillgångar		1 317	204
Omsättningstillgångar			
<i>Kortfristiga fordringar</i>			
Kundfordringar		463	273
Övriga fordringar	6	4 560	6 682
Kassa bank		0	0
Summa omsättningstillgångar		5 023	6 955
SUMMA TILLGÅNGAR		6 340	7 159



Balansräkning – Åldersfördelad kundreskontra/osäkra kundfodringar 2017-12-31

Ej Förfallet	1-30 dagar	31-60 dagar	61-90 dagar	91-180 dagar	181- dagar	Summa
454	0	0	6	6	76	542
84%	0%	0%	1%	1%	14%	

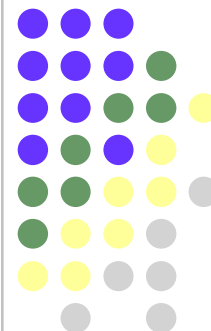


Reservation för osäkra kundfodringar: 79 tkr



Ystad-Österlenregionens
miljöförbund

Balansräkning – Skulder 2017-12-31



2017-12-31

2016-12-31

EGET KAPITAL OCH SKULDER

Eget kapital

Eget kapital

3 405

3 336

Årets resultat

70

70

Summa eget kapital

3 475

3 406

Långfristiga skulder

Övriga skulder

0

0

Kortfristiga skulder

Leverantörsskulder

994

1 425

Övriga skulder

7

1 871

2 328

Summa kortfristiga skulder

2 865

3 753

SUMMA EGET KAPITAL OCH

6 340

7 159

SKULDER



Ystad-Österlenregionens
miljöförbund