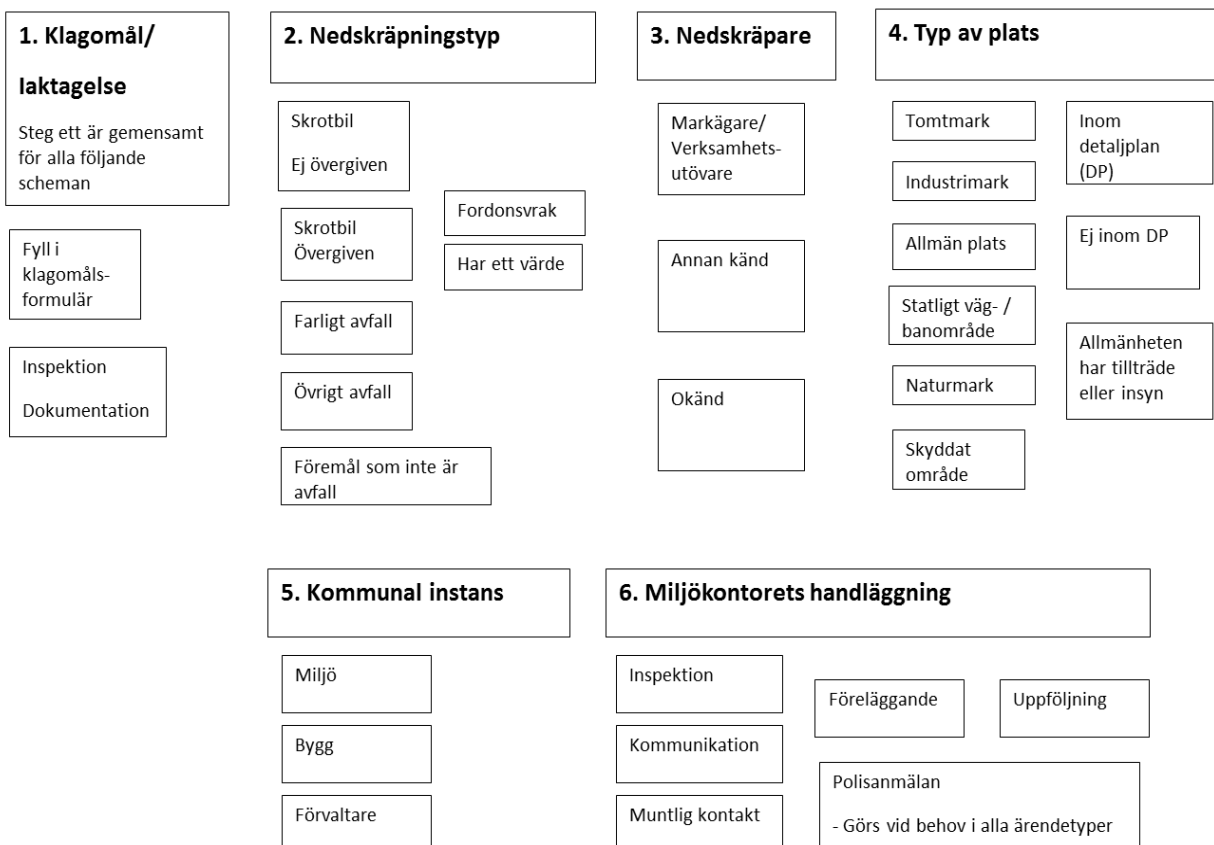


# Sammanfattning av Handläggargstöd för nedskräpning- och skrotbilsärenden

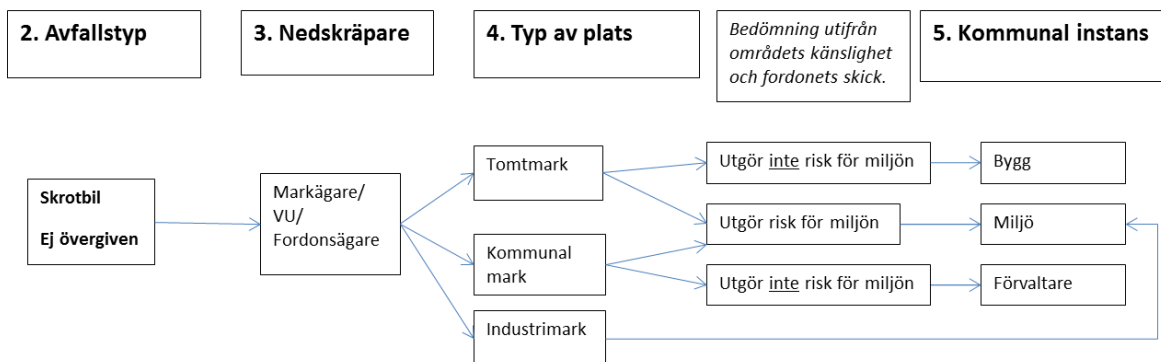
## Miljösamverkan Västra Götaland

Juli 2013

### Nedskräpningsärenden Översikt För ärendegång, se följande bilder



## Skrotbil- ej övergiven



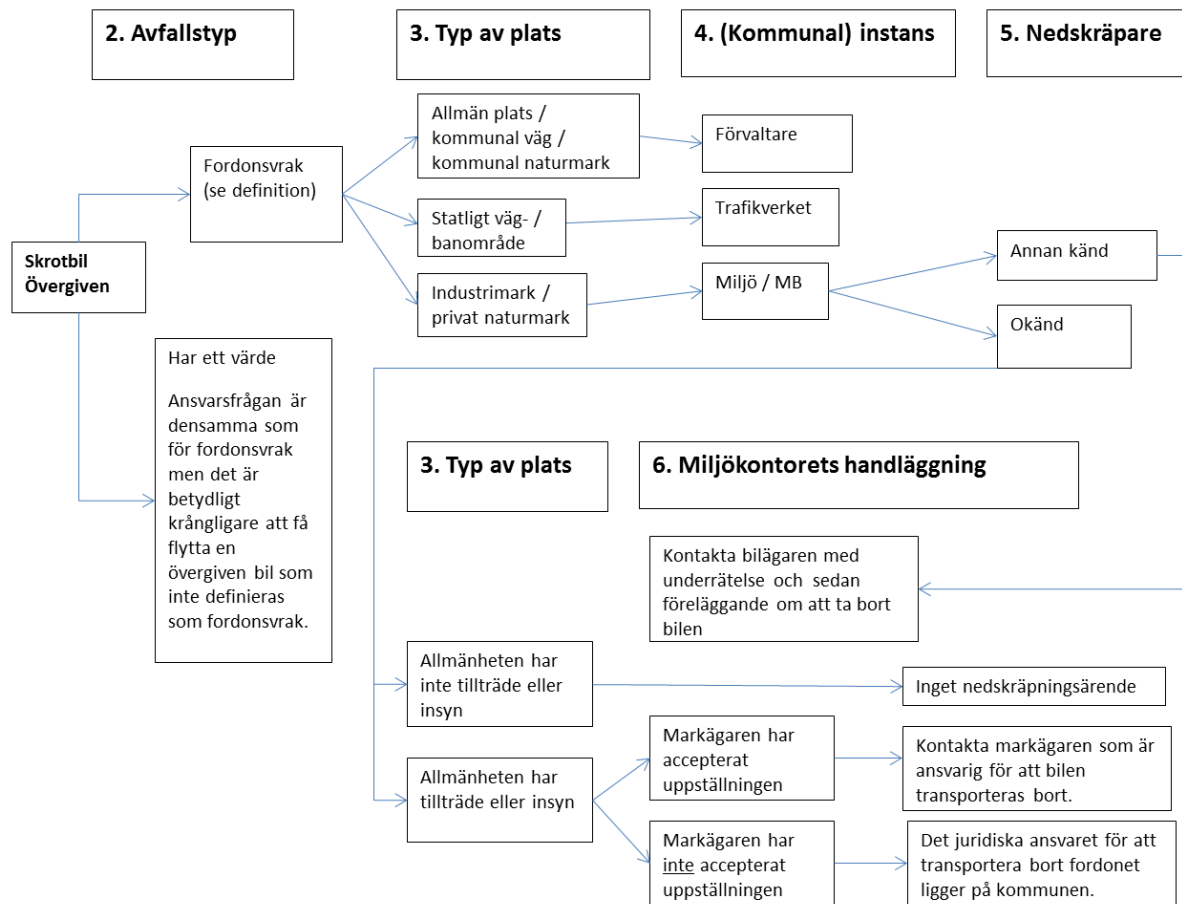
### 6. Miljökontorets handläggning

Utifrån områdets känslighet och fordonets skick görs en bedömning om skyddsåtgärder eller flyttning av fordonet behövs.

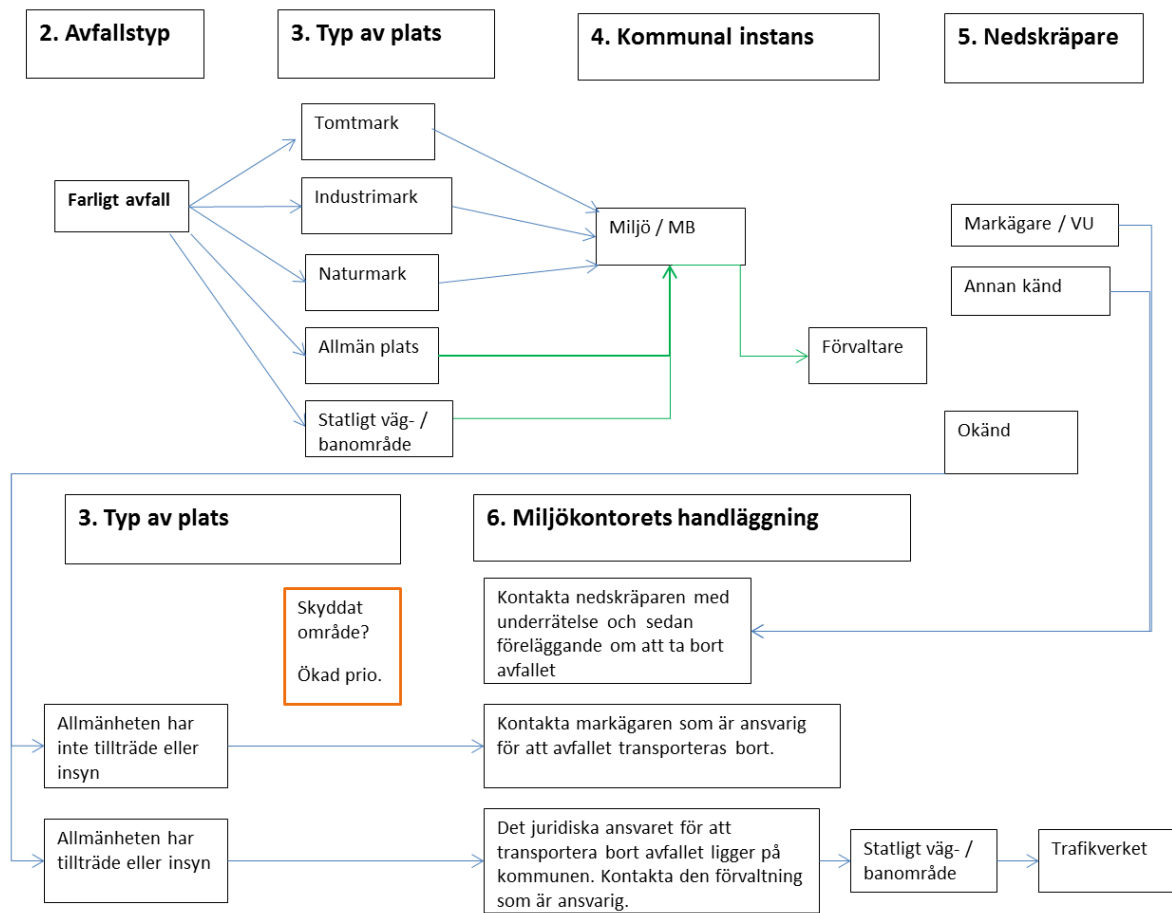
På industrimark där allmänheten har insyn kan det även vara aktuellt att kräva insynsskydd eller bortforsling av fordon av estetiska skäl.

Kontakta den som är ansvarig för uppställningen med underrättelse och sedan föreläggande om lämpliga åtgärder.

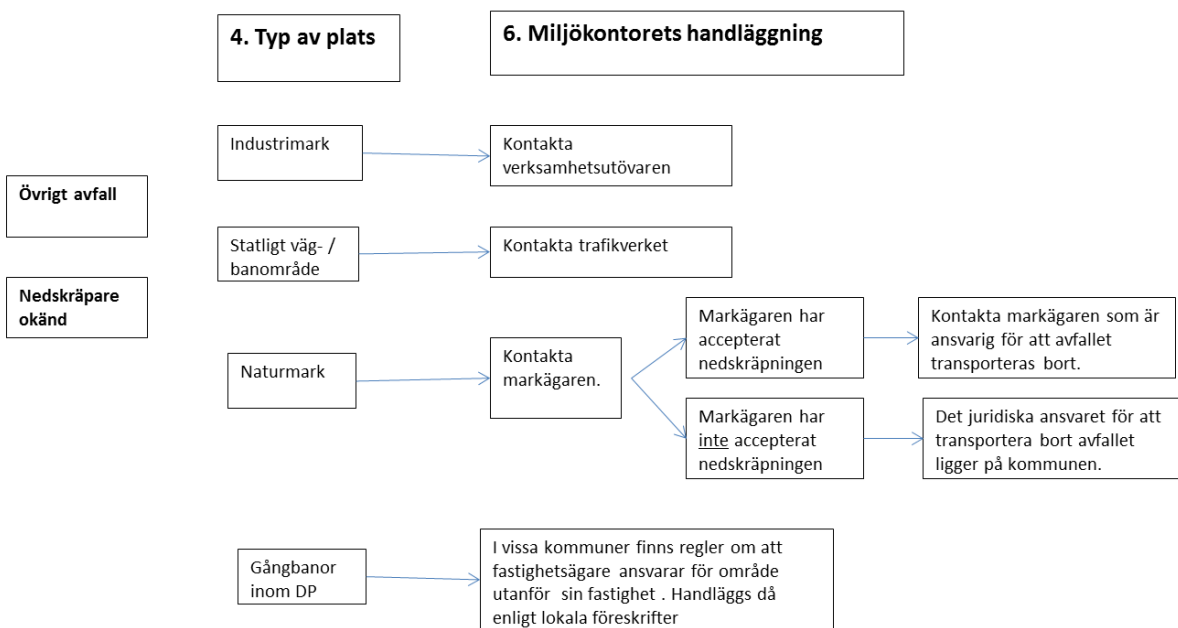
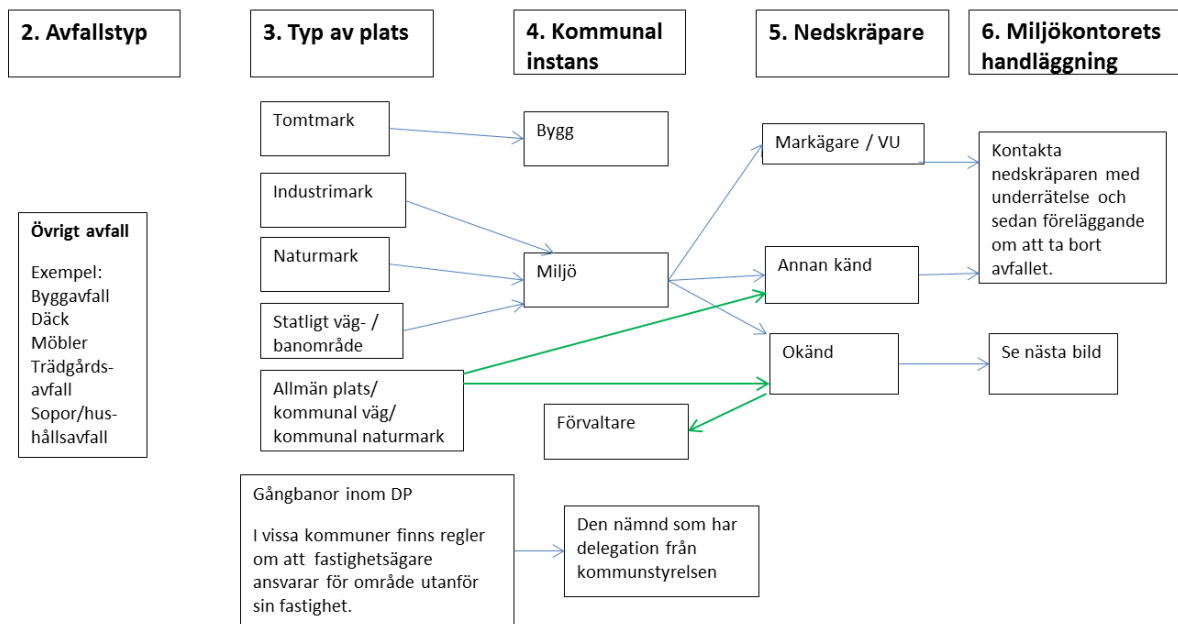
# Skrotbil – Övergiven



# Farligt avfall



# Övrigt avfall



## Inte avfall

### 2. Nedskräpningstyp

### 6. Miljökontorets handläggning

Föremål som inte är  
avfall

Väger bedömningen  
om nedskräpning  
tyngre än syftet med  
föremålen?

Om ja, hantera  
ärendet på samma  
sätt som för "övrigt  
avfall". Motivera  
varför du anser att  
föremålen utgör  
nedskräpning