



YSTADS KOMMUN

STADSARKITEKTKONTORET

P M

Råd angående bebyggelse inom kv Sämaskinen, Slaghackan och Traktorn i Glemmingebro, Ystads kommun.

MARKPLANERINGSRITNING

Markplaneringsritning utvisande nuvarande och blivande marknivåer, särskilt i tomtgräns och mot gata, skall redovisas vid ansökan om byggnadslov.

TILLGÄNGLIGHET

Tomterna är tillgängliga för byggstart den 1 dec. 1981.

STADSPLANEBESTÄMMELSER

Se bilaga.

UTHUS

Garage bör placeras 6,0 meter från gata. Uthus (garage och förråd) kan, med grannens medgivande och byggnadsnämndens dispens, få placeras närmare tomtgräns än 4,5 meter (på mark som får bebyggas). Ingen del av byggnad får emellertid överskrida tomtgräns. Behov av stödmurar eller liknande åtgärder, orsakat av exempelvis ändring av marknivåer, byggnad i gräns m.m. ansvarar resp. fastighetsägare för.

BYGGNADS PLACERING OCH UTFORMNING

Bostadshuset skall placeras i förgårdslinjen, d.v.s. 2,0 meter från Halmgången. Se illustrationskarta.

Tomterna är ej lämpliga att bebygga med källare.

GRUNDUNDERSÖKNING

Resultatet av utförd grundundersökning finns tillgängligt på stadsarkitektkontoret.

ARKEOLOGISKA FÖRHÅLLANDEN

Arkeologisk provgrävning pågår i området. Resultatet beräknas föreligga under vecka 40, varefter besked kan lämnas av stadsarkitektkontoret.

BYGGNADSNÄMNDENS SAMMANTRÄDESDAGAR

~~21 okt., 18 nov. och 16 dec. 1981.~~

För behandling i byggnadsnämnden skall kompletta handlingar vara byggnadsnämnden tillhanda senast 3 veckor före sammanträdesdatum.

Ystad 1981-08-19

STADSARKITEKTKONTORET

Bengt Celander

Bengt Celander
arkitekt

Förslag till stadsplan jämte upphävande av byggnadsplan för området norr om Knappsdalavägen i GLEMMINGEBRO tätort
YSTAD kommun
MALMÖHUS län

STADSPLANEBESTÄMMELSER

1 § STADSPLANEOMRÅDETS ANVÄNDNING

Byggnadskvarter

- a) Med B betecknat område får användas endast för bostadsändamål.
- b) Med Bh betecknat område får användas endast för bostadsändamål och, där så prövas lämpligt, även för handels- och hantverksändamål.
- c) Med G betecknat område får användas endast för parkerings- och garageändamål.

Specialområde

Med Es betecknat område får användas endast för transformatorstation och därmed samhörigt ändamål.

2 § MARK SOM ICKE ELLER I ENDAST MINDRE OMFATTNING FÅR BEBYGGAS

- 1 mom Med punktprickning betecknad mark får icke bebyggas.
- 2 mom Med korsprickning betecknad mark får bebyggas endast med uthus, garage och dylika mindre gårdsbyggnader.

3 § SÄRSKILDA FÖRESKRIFTER ANGÅENDE OMRÅDEN FÖR ALLMÄNNA LEDNINGAR

På med u betecknad mark får icke vidtas anordningar som hindrar framdragande och underhåll av underjordiska allmänna ledningar.

4 § BYGGNADSSÄTT

- 1 mom På med F betecknat område skall huvudbyggnader uppföras fristående.
- 2 mom På med S betecknat område skall byggnad uppföras i gräns mot granntomt där sådan gräns förekommer inom området. Byggnad får dock uppföras indragen från gräns mot granntomt, om detta prövas vara förenligt med ett prydligt och ändamålsenligt bebyggande av kvarteret.
- 3 mom Med Sr betecknat område får bebyggas endast med radhus.

5 § DEL AV TOMT SOM FÅR BEBYGGAS OCH ANTAL BYGGNADER PÅ TOMT

- 1 mom Av tomt som omfattar med F betecknat område får högst en tredjedel bebyggas.
- 2 mom Av tomt som omfattar med F betecknat område får högst en huvudbyggnad jämte erforderliga gårdsbyggnader uppföras.

6 § VÅNINGSAANTAL

På med romersk siffra betecknat område får byggnad uppföras med högst det antal våningar som siffran anger.

7 § BYGGNADS HÖJD

1 mom På med II betecknat område får byggnad icke uppföras till större höjd än 3,5 meter.

2 mom På med B, Bh eller G betecknat område får uthus, garage eller annan gårdsbyggnad icke uppföras till större höjd än 3,0 meter.

8 § TAKLUTNING

På med B eller Bh betecknat område får tak ges en lutning mot horisontalplanet av lägst 27°.

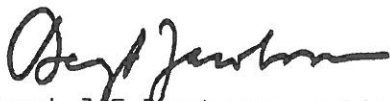
9 § UTFARTSFÖRBUD

Utfart må icke anordnas över områdesgräns som dessutom betecknats med ofyllda cirklar.



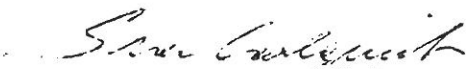
80-05-12 Bengt J E Jacobsson arkitekt SAR

Reviderat 1980-09-17



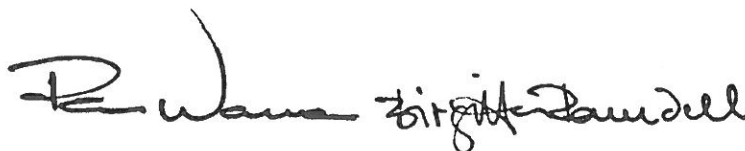
Bengt J E Jacobsson arkitekt SAR

Antagen vid kommunfullmäktiges i Ystad sammanträde 1980.10.16.



Sven Carlquist
sekreterare

Tillhör länsstyrelsens i Malmöhus län beslut 1981-09-01



Området norr om Knappsdalavägen i
GLEMMINGEBRO tätort
YSTAD kommun
MALMÖHUS län

FÖRSLAG TILL STADSPLAN JÄMTE UPPHÄVANDE AV BYGGNADSPLAN.

Planförslaget upprättat 80-05-12. Grundkartan upprättad 80-05-12.
 REVIDERAT 1980.09.17

BENGT J E JACOBSSON GUNNAR LUNDSTEDT
 Bengt J E Jacobsson arkitekt SAR Gunnar Lundstedt mätningsschef

GRUNDKARTA
 Måtklass III. Koordinatsystem 5 gon w-38.

Beteckningar

- Gräns för fastighet.
- Områdesgräns enligt gällande detaljplan.
- *— Områdesgräns med utfartsförbud.
- - - Bestämmelesgräns enligt gällande detaljplan.
- ⊗ □ Bostadshus med trappa. Uthus.
- ○ Annan byggnad.
- ⊞ ⊞ Transformatorstation. Transformator på stolpe.
- - - Staket, plank.
- Häck.
- Stödmur.
- Ågslagsgräns.
- E — Elledning.
- T — Telekabel.
- # √ Åker. Ångs-, hag- eller betesmark.
- ⊙ ⊙ Träd. Lövskog.
- - - Väg om.
- 18 Höjdkurva.
- 17.0 15.8 Höjd. Fastställd höjd.
- ⊕ Polygonpunkt.
- + Rutnätpunkt.
- 44:30 Registernummer för fastighet.
- 44:30 Registernummer för samfällighet.
- serv Servitutsområde.
- (R) Fast fornlämning utan i markytan synlig begränsning.
- U Utrymme för ledningarätt.
- - - Samma ägare.

PLANFÖRSLAG
 Beteckningar

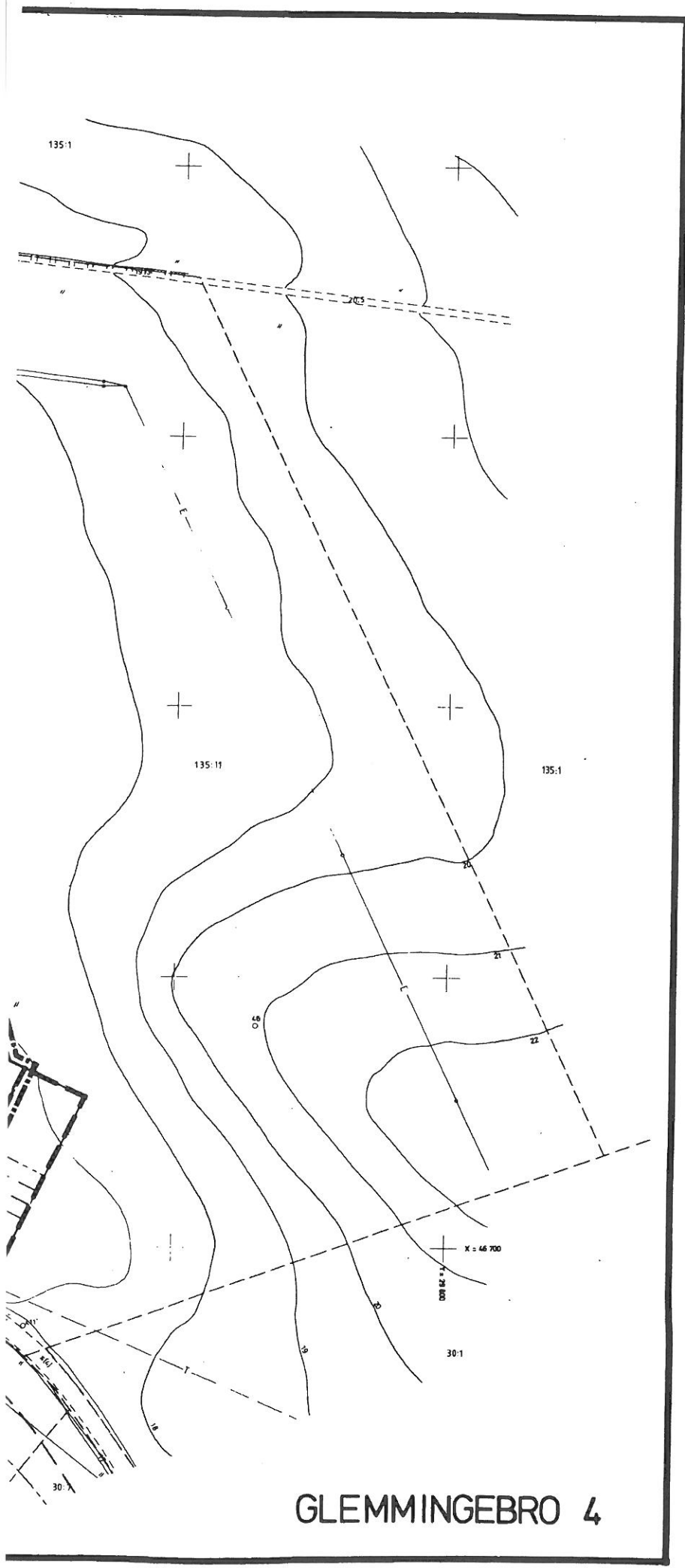
- ■ ■ ■ Stadsplanegräns belägen 3 m utanför berört område.
- ■ ■ Gräns för område inom vilket byggnadsplan avses att upphävas.
- Gällande områdesgräns avsedd att bibehållas.
- Gällande bestämmelsegräns avsedd att bibehållas.
- *— Gällande områdesgräns avsedd att utgå.
- *— Gällande bestämmelsegräns avsedd att utgå.
- Områdesgräns.
- - - Bestämmelesgräns.
- ⊞ Allmän plats, gata respektive park och servicestråk.
- B Byggnadskvarter för bostäder.
- Bh Byggnadskvarter för bostäder samt i vissa fall handel mm.
- G Byggnadskvarter för garageändamål.
- Es Specialområde för transformatorstation.
- + + + Mark för uthus och dylikt.
- Mark som icke får bebyggas.
- U Ledningsområde.
- 15.8 Gällande gatuhöjd
- (15.8) Gällande gatuhöjd avsedd att utgå.
- +17.4 Gatuhöjd.
- F Fristående hus.
- S Sr Fristående eller sammanbyggda hus. Radhus.
- H Antal våningar. Högsta byggnadshöjd 3,5 meter.
- *— Utfartsförbud.
- - - Illustrationslinjer ej avsedda att fastställas.

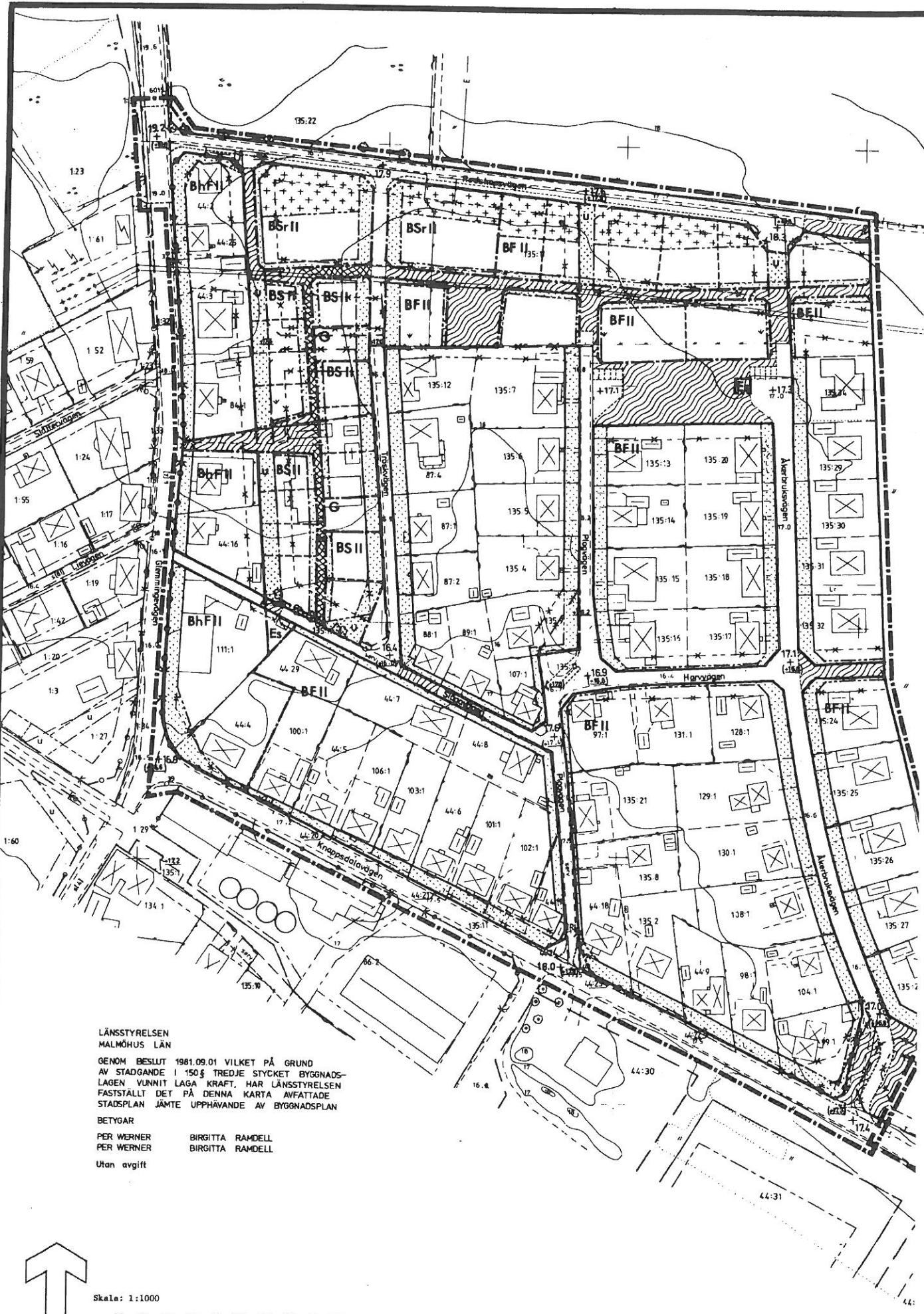
Antagen av kommunfullmäktige i Ystad sammanträde 1980.10.16

Fastställd 1981.09.01 SVEN CARLQUIST
 Byggnadsnämndens arkiv nr SVEN CARLQUIST
 SEKR.

Området norr om Knappsdalavägen i
Glemmingebro tätort **Ystad** kommun **Malmöhus** län

GLEMMINGEBRO 4





LÄNSSTYRELSEN
MALMÖHUS LÄN

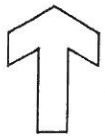
GENOM BESLUT 1981.09.01 VILKET PÅ GRUND
AV STADGANDE I 150 § TREDJE STYCKET BYGGNADS-
LAGEN VUNNIT LAGA KRAFT, HAR LÄNSSTYRELSEN
FASTSTÄLLT DET PÅ DENNA KARTA AVFATTADE
STADSPÅN JÄMTE UPPHÅVANDE AV BYGGNADSPLAN

BETYGAR

PER WERNER
PER WERNER

BIRGITTA RAMDELL
BIRGITTA RAMDELL

Utan avgift



Skala: 1:1000

