

fastighet: **ÖSTEN 1.**
adress: Lingsgatan 3, Bollhusgatan 8.
ålder: 1938.
arkitekt / byggm: August Ewe.
användning: Affärer, bostäder.
antal våningar: 3
sockel: Gråmålad puts.
väggar: Gråmålad puts, mörkare på bottenvåningen.
tak: Sadeltak, rött 1-kupigt tegel.
detaljer: Vita 3-luftsfnster, stora skyltfnster i bottenvåning. Glasade ramdörrar i lackerat trä. Dörrmfattningar i granit. Raka burspråk i de övre våningarna med balkonger emellan. Litet skärmtak runt nästan hela huset.

värdering
kulturhistoriskt (K) **K = 2, M = 1.**
miljömässigt (M): Fint exempel på funkis, mycket viktig för torgmiljön.



ÖSTEN 1 från V



ÖSTEN 1 från NV



ÖSTEN 1 från V SKYLTT



ÖSTEN 1 från O



ÖSTEN 1 TRAPPFÖNSTER

fastighet: **ÖSTEN 2.**
adress: Bollhusgatan 10.
ålder: 1938.
arkitekt / byggm: J. Ludvig Nilsson.
användning: Bostäder.
antal våningar: 3
sockel: Grå puts.
väggar: Grågrön puts, under takfoten beige. Grå puts åt gård.
tak: Sadeltak, rött 1-kupigt tegel.
detaljer: Vita 3-luftsfnster. Mörkbruna glasade ramdörrar med överljus och dörrromfattningar i beige puts. Två raka burspråk åt gata, två balkonger med grågrön korrugerad plåt. Åt gård 11 balkonger med ljusgrön korrugerad plåt.

värdering
kulturhistoriskt (K)
miljömässigt (M): **K = 3, M = 2.**



ÖSTEN 2 från NV



ÖSTEN 2 från SO

fastighet: **ÖSTEN 3.**
adress: Bollhusgatan 12.
ålder: 1905. Ombyggt 1986.
arkitekt / byggm: Peter Boisen. Nilsson & Persson (1986).
användning: Bostäder.
antal våningar: 2, delvis 3 åt gård.
sockel: Brunmålad puts.
väggar: Rödmlad puts. Gult tegel åt gård.
tak: Sadeltak, rött 1-kupigt tegel.
detaljer: Vita 2- och 3-luftsfnster med spröjsade överbågar, åt gård nya vita fnster. Tredelad port med spröjsat svängt överljus och ramdörrar med fyllningar. Profilerad gesims och gördelband. Vita profilerade dörr- och fnsteromfattningar. Rusticerat, något framspringande mittparti med port, balkong och fronton med svängt fnster. 6 små takkupor, klädda med brungul plåt. Utanpåliggande runda trapphus åt gård. Portgenomgång med marmorgolv och nedre delen av väggarna träpanelklädda. Vackra ritningar i arkivet.

värdering
kulturhistoriskt (K)
miljömässigt (M): **K = 2, M = 2.**



ÖSTEN 3 från NO



ÖSTEN 3 från SO

fastighet:

ÖSTEN 3.

forts.



ÖSTEN 3 fr. NO BALKONG



ÖSTEN 3 från N FÖNSTER



ÖSTEN 3 från N PORT

fastighet: **ÖSTEN 4.**
adress: Tingsgatan 4, Bollhusgatan 14.
ålder: 1905.
arkitekt / byggm: Peter Boisen.
användning: Bostäder.
antal våningar: 3
sockel: Gråmålad puts.
väggar: Gul cementputs, åt gård gult fogstruket tegel med i.
tak: Sadeltak, brunt 2-kupigt tegel mot gata, grå slät-plåt mot gård.
detaljer: Bruna 1-, 2- och 3-luftsfnster med rundade överbågar. Glasande bruna ramdörrar med överljus. Yttertrappa av granit. Rikt rusticerad fasad. Byggnadens hörn är avskuret och något framspringande, liksom två risalister med halvrundera frontoner över. Profilerade gesimser o. gördelband. Sex balkonger på kraftiga konsoler med volutmotiv åt gatan. Utanpåliggande rundat trapphus åt gård. Stickbågar och dekorband av rött tegel mot gården.
Trappuppgång med ursprungligt (?) kakelgolv, svart och vitt med diagonalrutor, meanderslinga och hörnblommor. Rik stuckatur i takfris och lamprosett. Vacker svängd stentrappa, träräcke med smäckra ståndare i målat gjutjärn (?). Runt fnster högst upp.
Vackra ritningar i arkivet.

värdering
kulturhistoriskt (K)
miljömässigt (M):

K = 1, M = 1.



ÖSTEN 4 från NO



ÖSTEN 4 från SV



ÖSTEN 4 från NO BALKONGKONSOL



ÖSTEN 4 från SV TRAPPFÖNSTER

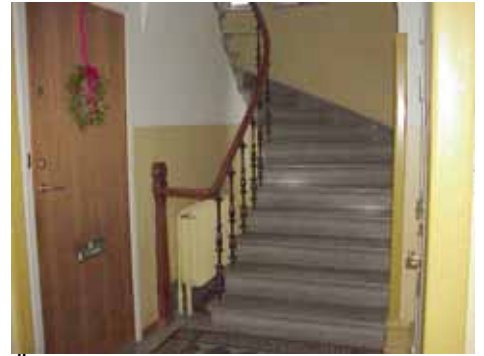


ÖSTEN 4 GÅRDSHUS

fastighet:

ÖSTEN 4.

TRAPPHUS



ÖSTEN 4 TRAPPA



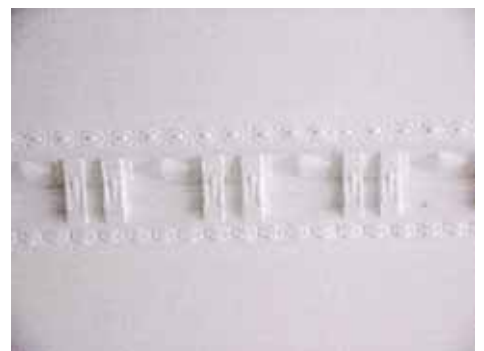
ÖSTEN 4 TRAPPRÄCKE



ÖSTEN 4 KAKELGOLV



ÖSTEN 4 TAKROSETT



ÖSTEN 4 TAKFRIS

fastighet: **ÖSTEN 5.**
 adress: Bangatan 17.
 ålder: 1905. Ombyggt 1983, 1991, 1996.
 arkitekt / byggm: SYDARK (1991 och 1996).
 användning: Bostäder.
 antal våningar: 3½
 sockel: Grå cement, nedre kant kalksten.
 väggar: Bottenvåning röd cementputs, övre våningar
 hårdbränt sintrat ljusgult tegel. Rött tegel åt gård.
 tak: Sadeltak, brunt 2-kupigt tegel åt gatan, mansard
 med röd slätplåt åt gård.
 detaljer: Gröna 1-, 2- och 3-luftsfnster med överbågar,
 rundade i bottenvåning, mittparti och frontespiser.
 Vackra gröna ramdörrar med speglar och fönster
 med sirligt galler. Burspråk och något fram-
 springande ingångsparti, båda med frontespiser.
 I bottenvåningen rusticerad puts med rundade
 fönsteromfattningar, över övriga fönster raka röda
 putsade överstycken. I ingångspartiet och fronte-
 spiserna är fönstren kopplade två och två med
 rundbågsornament. Voluter och "solornament" i
 frontespiserna. Fyra balkonger åt gatan med
 eleganta järnräcken och smäckra, ej bärande,
 järnkonsoler. Åt gården har man satt upp ingla-
 sade balkonger av aluminiumprofiler med ljus-
 grön plåt i fönsterbröstningarna.

värdering
kulturhistoriskt (K)
miljömässigt (M):

K = 2(gata) 4(gård), M = 1(gata) 2(gård).
 Många välbevarade detaljer. Den röda putsfär-
 gen är för skarp, bör dämpas vid nästa ommål-
 ning. De illa anpassade, påklistrade balkongerna
 åt gården skämmer den annars vackra tegelfa-
 saden, men huset är viktigt för gårdsmiljön.



ÖSTEN 5 från SV



ÖSTEN 5 från S ENTRÉPARTI



ÖSTEN 5 från S FRONTESPIS



ÖSTEN 5 från S BURSPRÅK



ÖSTEN 5 från S FRONTESPIS

fastighet:

ÖSTEN 5.

forts.



ÖSTEN 5 från S INGÅNG



ÖSTEN 5 från S GÅRDSPORT



ÖSTEN 5 från S BALKONG



ÖSTEN 5 från NV

fastighet:

ÖSTEN 5.

forts.



ÖSTEN 5 från N BALKONGER

fastighet:

ÖSTEN 6.

adress:

Tingsgatan 6.

ålder:

1989.

arkitekt / byggm:

Hermansson & Lindström AB.

användning:

Bostäder.

antal våningar:

4

sockel:

Grå, slät ädelputs.

väggar:

I bottenvåning rött tegel i storformat, i övriga våningar gult tegel.

tak:

Sadeltak, rött 1-kupigt tegel.

detaljer:

Gröna 2-luftsfnster. Gröna glasade stålramportar. Hörntorn med rött plåttak. Burspråk åt söder. Dekorband av rött tegel. Inglasade balkonger mot gården.

värdering

kulturhistoriskt (K)

miljömässigt (M):

K = 2(gata) 3(gård), M = 1(gata) 2(gård).

Mycket väl anpassat till omgivningen, tar upp formspråket hos grannarna utan att plagiera. Balkongerna mot gården kunde gjorts diskretare i färg och form.



ÖSTEN 6 från SO



ÖSTEN 6 från SV



ÖSTEN 6 från NV

fastighet: **ÖSTEN 7.**
 adress: Österleden 7, Lingsgatan 5.
 ålder: 1909. Ombyggt 1924, 1956, 1987.
 arkitekt / byggm: O Henriksson. Karl Eriksson (1924 och 1956), Nilsson & Persson (1987).
 användning: Bostäder.
 antal våningar: 3½, delvis 4 åt gård.
 sockel: Ljusgrå kalksten och cement.
 väggar: Ljust rosa spritputs, åt gård rött tegel.
 tak: Mansardtak, grå falsad plåt
 detaljer: Vita 1-, 2- o. 3-luftsfnster med spröjsade överbågar, svagt rundade i andra våningen. Åt gård vackra tidstypiska fnster. Vitmålade dubbelpor-tar med svängda spröjsade fnster. Vackra ram-dörrar åt gård med spröjsade fnster och överljus. Yttertrappa av granit åt gata. Profilerade gesimser och gördelband, enkla lister och fön-steromfattningar i gulvit sandsten. Rusticerade portomfattningar i sandsten. Runt hörntorn med elegant lanternin. Två burspråk med frontespiser. Sex balkonger åt gata, fem takkupor åt söder.

värdering
kulturhistoriskt (K) **K = 1, M = 1.**
miljömässigt (M): Mycket välbevarat med många ursprungliga detaljer. Väldigt stor betydelse för miljön med sitt framträdande hörnläge vid torget.



ÖSTEN 7 från SV



ÖSTEN 7 från NV



ÖSTEN 7 från SV HÖRNTORN



ÖSTEN 7 från V PORT



ÖSTEN 7 från V FRONTESPIS

fastighet:

ÖSTEN 7.

forts.



ÖSTEN 7 från NO



ÖSTEN 7 från NO FÖNSTER